

Šiltuoju metų sezonu keliaujame į gamtą kartu su savo augintiniais, tačiau nė neįtariame, kad pievose, parkuose, miškuose ar net sodybos kieme mūsų tyko pavojus. Tai erkės – vieni seniausių parazitų, kurių pasaulyje žinoma daugiau nei 800 rūšių. Erkės priklauso voragyviams ir yra gausiausia jų grupė. Erkės maitinasi tik krauju, joms nereikia kito maisto. Erkėms reikalingas gyvūnas arba žmogus, kurio krauju erkė maitinasi. Jos gyvena nuo trejų iki šešerių metų. Vieno maitinimosi metu erkė padidėja net 10 kartų – jos forma pasidaro panaši į švino spalvos kiaušinį. Erkių patelės maitinasi 6–12 parų, nimfos – 3–8, lervos – 2,5 paros. Įsisiurbimas neskausmingas, todėl žmogus ar gyvūnas jo beveik nepajunta. Žmogus erkių platinamomis ligomis užsikrečia įsisiurbus infekuotai erkei, kuri siurbdama kraują, į žaizdelę išskiria seiles bei kitus organizmo skysčius, o su jais ir ligos sukėlėjus. Jeigu įsisiurbusios erkės nepastebime, ji gali gerti kraują net iki 15 dienų.

## Erkių gyvenamoji aplinka

Erkės mėgsta drėgmę ir šilumą. Paprastai jos renkasi drėgnas vietas ir prieblandą, todėl dažniau aptinkamos tankiame lapuočių miško jaunuolyne, miško proskynose, krūmuose, aukštoje žolėje, kur jos randa laukinių gyvūnų – nuolatinųjų maitintojų ir šeiminių – ežių, pelių, paukščių.

## Kada erkės būna aktyviausios?

Lietuvoje erkių sezonas paprastai trunka nuo balandžio iki rugsėjo pabaigos, bet esant švelniai žiemai jis gali pailgėti. Vidutinė temperatūra, kuriai esant erkė išlieka aktyvi yra +5°C. Erkės ypač aktyvios vasarą, po lietingos dienos. Šaltuoju periodu erkės pasyvesnės. Žiemą jos pasislepia lapijoje po sniegu.



## Kokias ligas gali platinti erkės?

- **LAIMO LIGA.** Erkės įkandimo metu sukėlėjas patenka į odą, po to į kraują ir išplinta po visą organizmą. Būdingiausias simptomas – odos dėmė, galinti keisti savo dydį ir formą.
- **ERKINIS ENCEFALITAS.** Virusas į žmogaus organizmą patenka ne tik įkandus erkei, bet ir vartojant nepasterizuotą, infekuotą ožkų ir karvių pieną.
- **BABEZIJOZĖ.** Ja serga gyvuliai, retesniais atvejais – žmonės. Užsikrečiama įkandus infekuotai erkei, liga pasireiškia prakaitavimu, karščiavimu, galvos skausmais, nuovargiu.
- **ERLICHIOZĖ.** Dažniausiai erlichiozės eiga yra švelni, kartais liga praeina be jokių simptomų. Laikini požymiai panašūs į gripo.

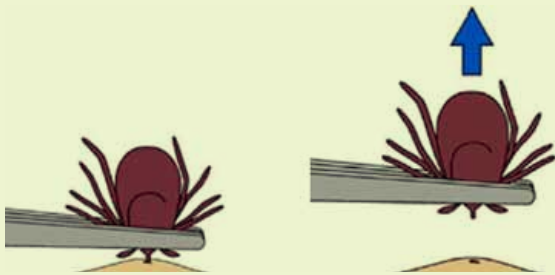
## Kaip apsisaugoti nuo erkių ir jų platinamų ligų?

- Pasirinkite tinkamą aprangą vykdami į gamtą. Dėvėkite šviesesnių spalvų uždarus drabužius, galvą pridenkite skarele ar kepure.
- Iškylaudami gamtoje venkite pamiškių ir aukštos žolės.
- Naudokitės erkes atbaidančiomis priemonėmis.
- Po iškylos gamtoje apžiūrėkite kūną: gerai išsišukuokite plaukus, nusiprauskite po dušu, persirenkite kitais drabužiais.
- Pasiskiepykite nuo erkinio encefalito.

## Ką daryti įsisiurbus erkei?

- ⊙ Aptikę erkę, kuo greičiau ją ištraukite. Sučiupkite pincetu erkę kuo arčiau galvutės ir pašalinkite truktelėdami atgal (nesukio- kite jos į šonus).
- ⊙ Žaizdelę apiplaukite vandeniu su mui- lu ar dezinfekuokite.
- ⊙ Jeigu nepavyko visiškai pašalinti erkės ir liko jos galvutė, pažeistos vietos nedras- kykite. Galvutę kaip svetimkūnį organiz- mas pašalins pats.
- ⊙ Jeigu erkės įkandimo vietoje atsiranda paraudimas, blogai jaučiatės, nedelsdami kreipkitės į gydytoją.

Pavyzdys, kaip teisingai ištraukti erkę.



Išleido



AKMENĖS RAJONO SAVIVALDYBĖS  
VISUOMENĖS SVEIKATOS BIURAS

V. Kudirkos g. 27, Naujoji Akmenė

Tel. 8 425 37539

El. paštas: sveikatos.biuras@akmene.lt

Internetinė svetainė: www.akmenesvsb.lt

<https://www.facebook.com/akmenesvsb>

LR sveikatos apsaugos ministerijos lėšomis



AKMENĖS RAJONO SAVIVALDYBĖS  
VISUOMENĖS SVEIKATOS BIURAS



# ERKĖS